

Mots clés :

Modélisation de réservoirs
Systèmes chenalisés
méandriformes
Processus
sédimentologiques
Stochastique
Fluvial
Turbidites



FLUMY

« Modèle génétique et stochastique
de réservoirs chenalisés méandriformes »



Description

Le logiciel FLUMY® permet de reproduire la géométrie de réservoirs hétérogènes dans le cas de systèmes chenalisés méandriformes, en contexte fluvial ou turbiditique. L'approche génétique, combinant processus et probabilités, et qui fait son originalité, permet d'obtenir des corps sédimentaires en 3D très réalistes et conditionnés aux données du terrain (forages, sismique et topographie).

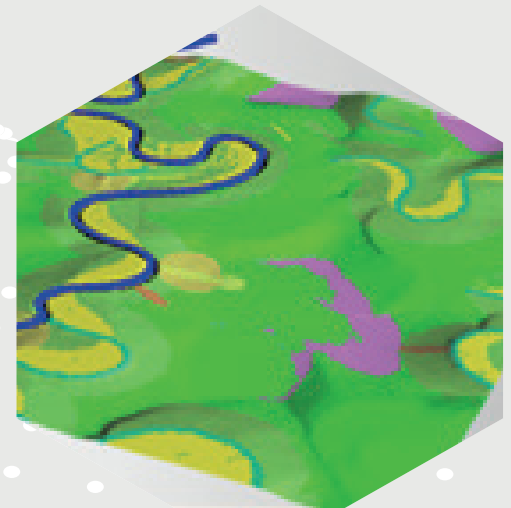
Compétences

- Géologie, Sédimentologie, Hydrogéologie
- Caractérisation de réservoirs, Géostatistique, Modélisation
- Développement logiciel, Programmation Orientée Objet

Moyens disponibles

TECHNOLOGIQUES

- Logiciel FLUMY Standalone (Linux et Windows) téléchargeable depuis notre [site web](#)
- Plugin FLUMY dans Isatis® [Geovariances](#)

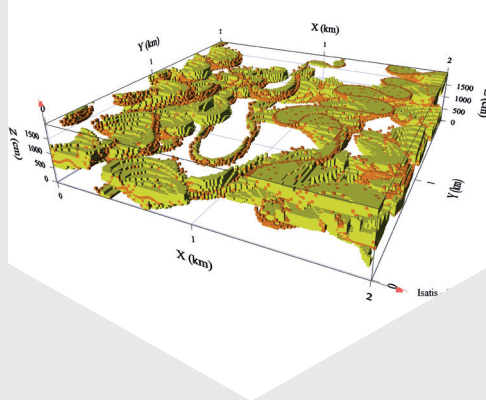


Domaines d'applications (Applications)

- Production d'hydrocarbures
- Stockage d'énergie
- Géothermie
- Nappes alluviales et pollution

Références d'études

SHELL / ENI / ENGIE / PETROBRAS
– Pétrole off-shore (Confidentiel)
ORANO – Uranium (Confidentiel)
BRGM – Projet CLASTIQ2
(Géothermie)
DELFT-TU – Doublet géothermique
CARNOT – Sed2Hydro
(Nappe alluviale)



Perspectives de collaborations

- Recherche académique
- Recherche collaborative
- Mise en réseau
- Études environnementales

Types de partenariats (Prestations et accessibilités)

- Recherche partenariale
- Expertise ou R&D
- Formation
- Développement de plugins

Contact Plateforme



Fabien ORS
Ingénieur Logiciel

+33 (0)1 64 69 47
79fabien.ors
@mines-paristech.fr

Contact Extra&Co

+33 (0)5 40 17 52 26
+33 (0)5 40 17 52 25
contact@extra-co.fr